



EL FUTURO DE LA ENFERMERÍA

Montserrat Torres
Unidad de M. Preventiva
Hospital Reina Sofía de Tudela. Navarra.
Bilbao 31 de marzo de 2006

Los problemas actuales :

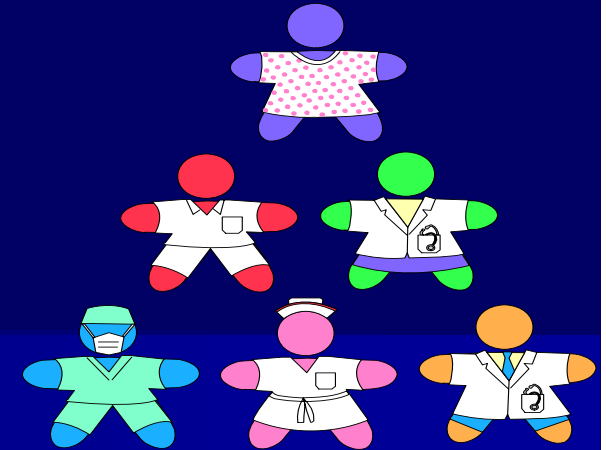
- Escasez de profesionales
- Techo académico
- ↓ Especialización
- Inadecuadas retribuciones

DESMOTIVACIÓN



**FALTA DE
RECONOCIMIENTO**

Techo académico



- Integración plena en la universidad en 1977
- ↓
- Estudios de solo primer ciclo:
DIPLOMATURA
- ↓
- Sin acceso a 2° y 3° ciclo formativo

ESPECIALIZACIÓN INSUFICIENTE

- Tecnología avanzada , nuevas enfermedades emergentes
- No tiene marco profesional reconocido en RD Hasta 2001.
- Profesión de subordinación, sin autonomía.

ESPECIALIZACIÓN RECONOCIDA INSUFICIENTE

Especialidades Vigentes:

Se desarrollaron RD 992/1987:

- Enfermería Obstétrico-
Ginecológicas ó Matronas
- Enfermería Salud Mental



La nueva Enfermería

LEGISLACIÓN:

- Estatutos de la Organización Colegial de Enfermería. RD1231/2001
- Ley de Ordenación de las Profesiones Sanitarias.2003
- Especialidades de Enfermería. RD 450/2005

NOS LLEVAN A UN MOMENTO
PROFESIONAL INMEJORABLE.

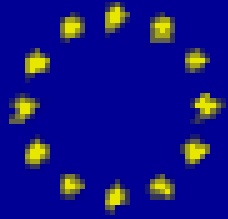
(Máximo González Jurado)

Las nuevas competencias profesionales. MISIÓN

- Prestar atención de salud a todos los individuos "CUIDADOS".
- Profesión en constante cambio , con funciones asistenciales, docentes, investigadoras y gestoras.
- Con plenitud de atribuciones y facultades en el ejercicio de su profesión.

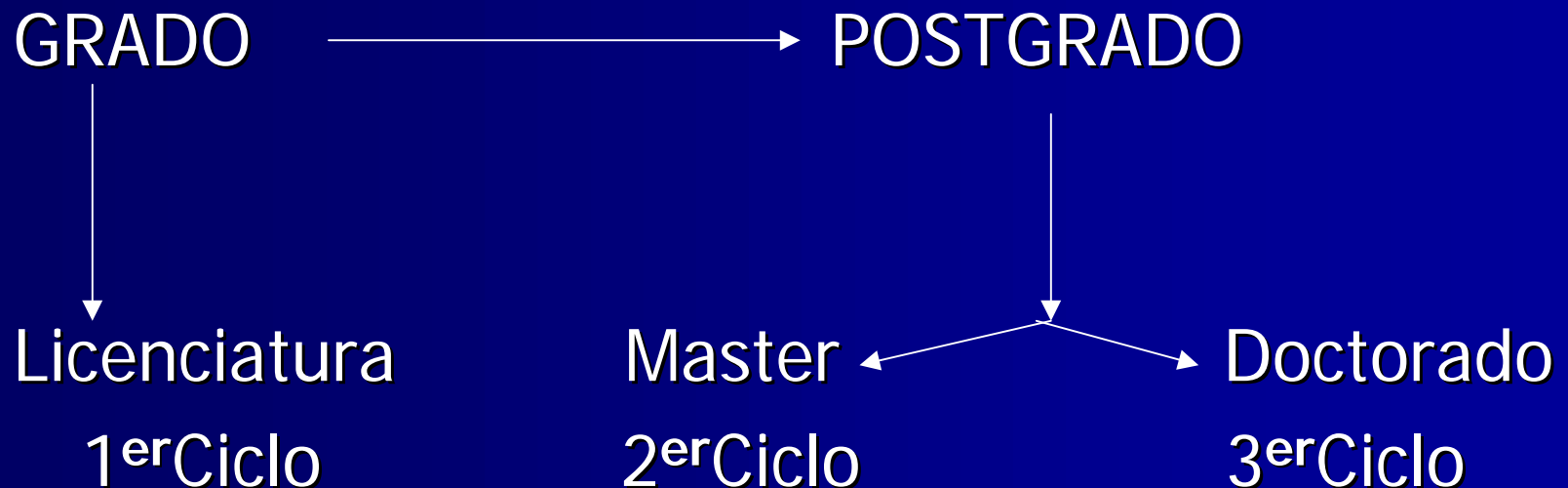
Nuevo marco profesional

- Las nuevas competencias profesionales
- El nuevo modelo Universitario
- Especialización
- La Carrera Profesional
- La Prescripción Enfermera



NUEVO MODELO UNIVERSITARIO SUPERIOR EN EUROPA

Meta para el 2010



FORMACIÓN UNIVERSITARIA

Espacio Europeo

- Nivel de Grado: La enfermería pasa a ser una licenciatura de 4 años y 240 créditos.

Se incluye un año de enseñanza práctica (EIR).

- Nivel de postgrado :Master y Doctorado.2 años y 120 créditos

ESPECIALIDADES DE ENFERMERIA

RD450/2005,de 22 de abril .

Dos actualmente vigentes:

- Enfermería Obstétrico-Ginecológicas ó Matronas
- Enfermería Salud Mental

Las otras cinco especialidades son nuevas:

- Enfermería Geriátrica
- Enfermería del Trabajo
- Enfermería de Cuidados Médico Quirúrgicos
- Enfermería Familiar y Comunitaria
- Enfermería Pediátrica

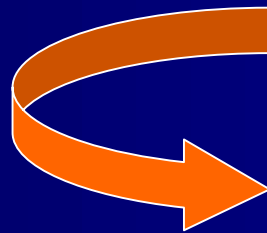
Enfermería de Cuidados Médico Quirúrgicos

- Radiología
- Análisis clínicos
- Nefrología
- Neurología
- Cuidados Especiales



ENFERMERO ESPECIALISTA SIN TITULO

- 4 años de ejercicio en actividades propias de una Especialidad
- 2 años de ejercicio en actividades propias de una Especialidad .
- 40 Créditos de formación continuada



**PRUEBA DE EVALUACION DE LA
COMPETENCIA**

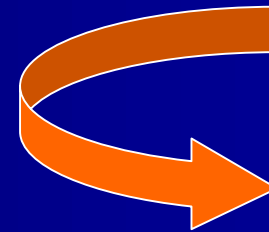
ENFERMERIA DEL TRABAJO

- Mas de 4 años de experiencia profesional en ese ámbito +



- HOMOLOGACIÓN AUTOMÁTICA

- Mas de 4 años de experiencia profesional en ese ámbito +
- Sin Diploma de Enfermería del trabajo



- PRUEBA DE EVALUACION DE LA COMPETENCIA

Jornada Nacional por las Especialidades de Enfermería - Madrid 04/11/2004

- 98% de las enfermeras españolas valora la especialización
- Para cumplir con nuestra Misión con Calidad y Seguridad es necesario un nivel de especialización mayor.
- Según la OMS somos el 7º país con Mejor Modelo Sanitario en el mundo.



ENFERMERIA de M. PREVENTIVA

EN ESTE MARCO ¿DONDE PUEDE ENCAJAR LA ENFERMERÍA DE M. PREVENTIVA??



- Colegio de Enfermería de Navarra. Abogado del colegio
- Consulta web Especialidades Enfermeras. Gabinete de estudios. Consejo General de Enfermería
- Consulta web Ministerio de Sanidad y Consumo
- Directora de la Escuela Universitaria de Estudios Sanitarios

Enfermería de Cuidados Médico Quirúrgicos



- Debemos hacer llegar a la **Comisión Nacional** encargada de desarrollar esta especialidad, la necesidad de adecuar un perfil específico para nuestra actividad
- Formación de postgrado vía Master. En las Universidades mediante Títulos Oficiales ó Títulos Propios

Composición de Comisión Nacional

- 2 vocales del MEC
- 4 vocales profesionales de la Comisión de Recursos Humanos de SNS
- 2 vocales en representación **SOCIEDADES CIENTIFICAS** del ámbito de la especialidad
- 1vocal Consejo general de colegios oficiales de enfermería
- 2 Enfermeros especialistas en Formación

Personalmente

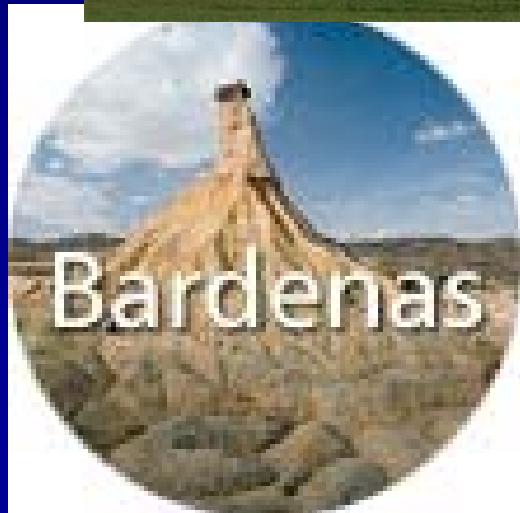
- Creo que debemos apostar por la formación
- Por la comunicación
- Por la autonomía en las funciones que competen a nuestra profesión
- Por ofrecer una cartera de servicios establecida, con unos mínimos que no varíen en función de las personas que ocupemos estos puestos

31 DE MARZO

Día del comportamiento humano. Vivir en sociedad

- En 1992, la Resolución Ministerial N° 1729 estableció que el 31 de marzo de cada año sería conmemorado como "Día Nacional del Comportamiento Humano".
- El hombre es un ser social, siempre lo fue. Como tal, debe seguir ciertas reglas que lo ayuden a vivir en armonía, buscando su progreso y bienestar personal pero siempre respetando a su prójimo en beneficio del bien social.





MUCHAS GRACIAS